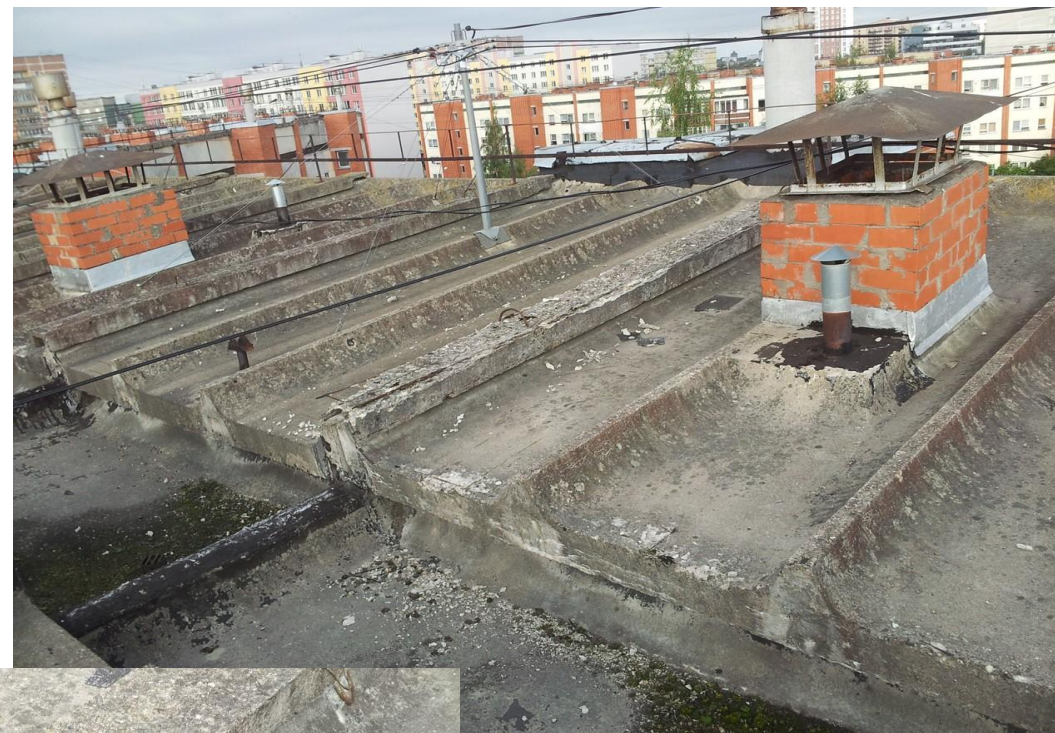
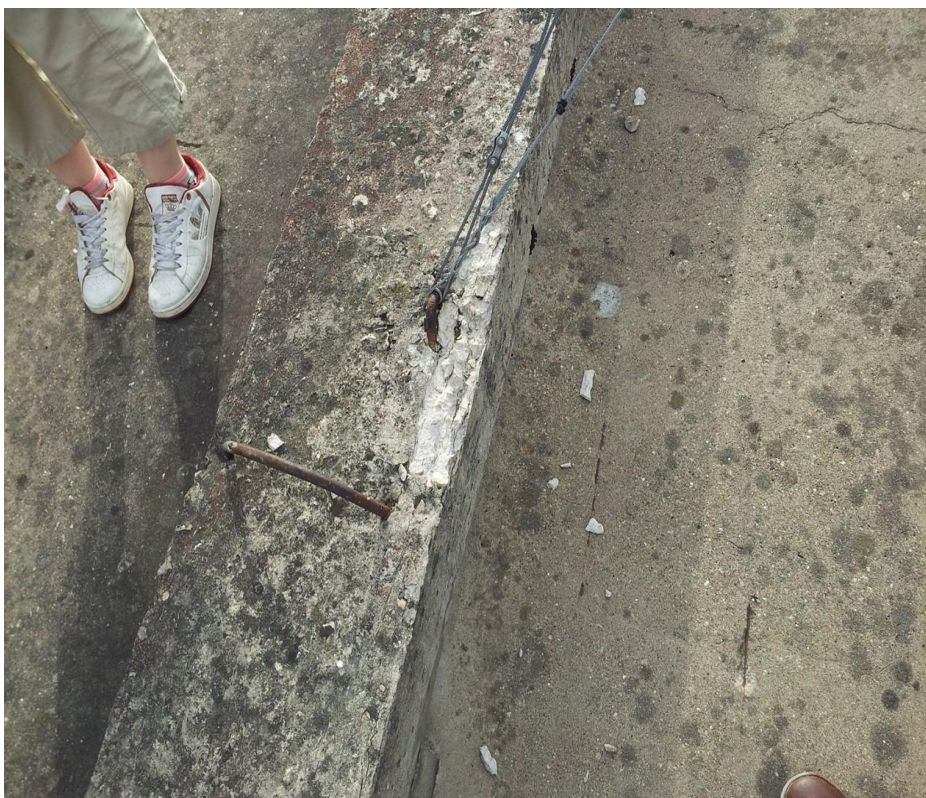


Состояние кровли дома по ул. Илукстес 103, г. Рига – весна 2014 года





Произведя обследование констатировали:

1. Образовались трещины на панелях, некоторые части бетона осыпаются. Бетон разрушается под действием времени, воды, мороза и солнечных лучей. Осыпавшиеся частицы бетона лежат на поверхности кровли.
2. Под действием времени, воды, мороза и солнечных лучей разрушается кирпич вентиляционных каналов
3. Металлические огорждения подвержены коррозии
4. Деформационные швы пустые. Во время бокового дождя вода проходит сквозь пустые швы.

Для того, чтоб предотвратить дальнейшее разрушение бетонных панелей кровли, образование трещин и попадание влаги в панели и на чердак, необходимо произвести ремонт кровли.

Предлагаем произвести следующие работы:

1. Очистку и подготовку поверхности кровли, вентиляционных каналов, огорождений, парапета. Помывку кровли водой под давлением, восстановление бетонных элементов панелей раствором (местами)
2. Грунтовку поверхности кровли, вентиляционных каналов, парапета грунтом Microsealer-50 и/или Universal Primer 2K-4060 (0,15кг/м²)
3. Заделка деформационных швов, соединений, трещин герметиком Hyperseal 25LM
4. Покрытие поверхности кровли, парапета, вентиляционных каналов, огорождений гидроизоляцией Hyperdesmo TEJA 1 слой - 0.75кг/м²
5. Покрытие поверхности кровли, парапета, вентиляционных каналов, огорождений гидроизоляцией Hyperdesmo GREY, 2 слой - 0,75кг/м²
6. Установка металлических уловителей мусора – где необходимо

Гарантийный срок на выполненные работы – 5 лет (В приложении CV выполненных работ предприятия)

Гарантийный срок материала – 25 лет, сертификат CE

Описание и преимущества предлагаемого гидроизоляционного материала:



База состава – эластичная полиуретановая смола со специальными неорганическими добавками, плюс вещества, придающие материалу прекрасное сопротивление погодным условиям, химикатам, УФ лучам, механическим и термическим воздействиям.

- **Высыхает во влажной атмосфере;**
- **Исключительная адгезия к большинству материалов;**

- Окрашиваемый, выпускается различных тонов: белый, серый, красный, синий, зелёный;
- Наносится кистью, роликом, безвоздушным распылителем;
- Покрытие сохраняет гидроизоляционные свойства минимум 25 лет;
- Накладывается 2-мя слоями, с общим расходом от 1.5 до 1.8 кг/м².

Продукт соответствует требованиям ЕС, EOTA (Европейская Организация Технического Одобрения).

Преимущества материала:

- Никакого разбавления не требуется, но возможно разбавить растворителем Solvent - 01.
- Отличная адгезия к большинству поверхностей, грунтованным и не грунтованным.
- Превосходная устойчивость к погоде и УФ излучению (при светлых тонах).
- Превосходное тепловое сопротивление, продукт никогда не становится мягким при температуре даже +80С, кратковременно выдерживая максимальную (шок) температуру + 250⁰С (четыре часа).
- Растяжение при + 23⁰С > 600%, растяжение при - 23⁰С > 400%,
- Минимальная температура покрываемой поверхности – 20⁰С (TL3),
- Температура эксплуатации – 40 °C līdz + 90 °C
- Превосходные механические свойства, высокая прочность, сила разрыва, абразивная стойкость.
- Хорошее химическое сопротивление, не токсичен после высыхания.
- Паропроницаем – не аккумулирует влагу под слоем покрытия. Специальные виды грунта имеются для решения вопросов адгезии к большой разновидности субстратов.
- Возможны специальные добавки, например, Accelerator-3000A® для ускорения и облегчения высыхания и применения материала.
- Минимальный срок эксплуатации материала 25 лет (W3), что подтверждено соответствующим сертификатом.

С 2008 года по 2014 (включительно) гидроизоляционные работы выполнены в объеме 207000 м² по всей Латвии

Каталог некоторых выполненных работ:

Ķeguma iela 52/2, Rīga – 875 m²





Neretas iela 10, Jelgava – 2310 m²





Не советуем закрывать бетонные панели рубероидом, т.к. уже не первый раз производя работы по подготовке поверхности к нанесению гидроизоляции сталкиваемся с одной и той же проблемой. При снятии рубероида с бетонной кровли, констатируем разрушение бетона до арматуры и коррозию самой арматуры. Рубероид в эксплуатации быстро теряет свои свойства - пропускает влагу, трескается, разрывается, что приводит к попаданию воды под слой рубероида. Влага скапливается на поверхности бетона. Так как рубероид "не дышит" - влага не испаряется, а преет, появляется грибок, бетон разрушается, появляется коррозия арматуры, конструкция кровли разрушается. Призываем всех - не укладывайте рубероид на бетон!

Mirdzas Kempes iela 8, Lierāja – 1197 m2. При снятии рубероида с бетона, можно видеть, что бетон разрушен, рыхлый, происходит коррозия арматуры. Это происходит так как под рубероид попадает вода. Так как рубероид «не дышит», скапливается влага и разрушает бетон и арматуру







Salnas iela 11, 12, Rīga – 1230 m²



